

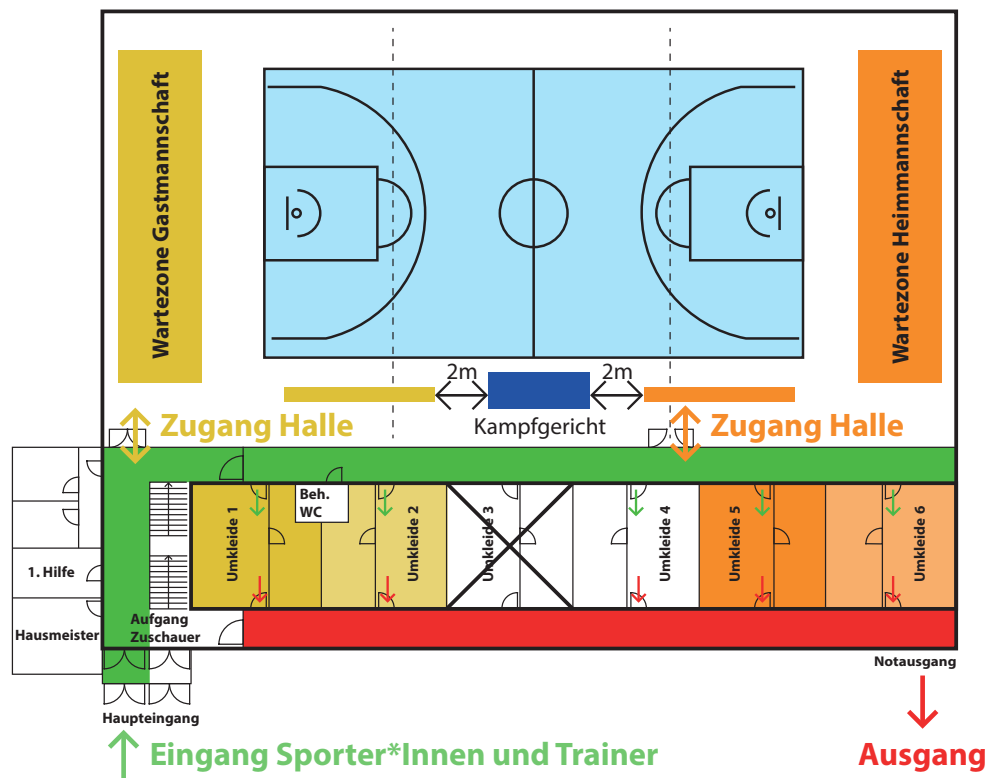
# KSG Gerlingen Corona Hygienekonzept

## Merkmale Trainer\*Innen und Spieler\*Innen

### GRUNDSÄTZLICHES

- Die Mannschaften betreten die Halle erst, wenn ihnen Einlass gewährt wird.
- Liste der teilnehmenden Spieler\*Innen mit Kontaktdaten ist dem Hygienbeauftragten bei Zutritt in die Halle zu übergeben.
- Jeder teilnehmenden Mannschaft wird eine Umkleide zugewiesen (Aushang am Halleneingang)
- Jede Mannschaft bringt eigene Bälle für das Aufwärmen mit und reinigt/desinfiziert diese im Anschluss.
- Die Spieler\*innen sind aufgefordert, den Aufenthalt in den Umkleiden und Duschen auf ein Mindestmaß zu begrenzen und den Mindestabstand einzuhalten.
- Bereiche zum Warten vor und nach Spielen sowie für Taschen und Material sind im Innenraum der Halle jeder Mannschaft mit Markierungshilfen am Boden ausgewiesen. Dieser Bereich sollte nur für notwendige Wege (Toilette) verlassen werden.
- Die Mannschaften haben auf alle Gruß- und Jubelrituale zu verzichten, das heißt auch, dass „Huddle“ und Begrüßung/Verabschiedung ohne Körperkontakt stattzufinden haben. Die Bereiche der Mannschaftsbänke dürfen ausschließlich von den am Spiel beteiligten Spieler\*innen und Trainer\*innen betreten werden.
- Die Mannschaftsbesprechungen vor dem Spiel und in der Halbzeitpause müssen in den Bereichen stattfinden, die der Mannschaften als Aufenthaltsbereich zugewiesen ist. Die Kabinen können für Mannschaftsbesprechungen nicht benutzt werden.
- Alle Spieler\*innen sollten unmittelbar nach Spielende den Bankbereich verlassen, damit dieser Bereich für die nachfolgenden Mannschaften gereinigt werden kann.
- Vor Spielbeginn sowie am Ende der Halbzeit sollten sich alle Spieler\*innen die Hände waschen oder desinfizieren, bevor sie ihre Plätze auf der Bank einnehmen oder das Spielfeld betreten.

**Diese Bereiche dürfen nur von direkt am Spiel beteiligten Personen betreten werden. / maximal 13 Personen pro Team / in Duschen zeitgleich max. 4 Personen**



- Spielfeld / einziger Bereich ohne Abstandsregeln und MNS
- Zugang Spieler\*Innen und Trainer\*Innen / **Abstandsregeln und MNS**
- Ausgang Spieler\*Innen und Trainer\*Innen / **Abstandsregeln und MNS**
- Bereiche Mannschaften Gäste / **Abstandsregeln, Kontaktvermeidung und kurzer Aufenthalt**
- Bereiche Mannschaften KSG Gerlingen / **Abstandsregeln, Kontaktvermeidung und kurzer Aufenthalt**
- Kampfgericht / **Abstandsregeln und MNS**